



**КОМИТЕТ ИМУЩЕСТВЕННЫХ ОТНОШЕНИЙ  
АДМИНИСТРАЦИИ ПЕРМСКОГО МУНИЦИПАЛЬНОГО ОКРУГА**

**РЕШЕНИЕ**

о размещении объектов № 1203

Пермский край  
Пермский округ

02.06.2023

Комитет имущественных отношений администрации Пермского муниципального округа разрешает Мартемьяновой Анне Александровне (паспорт 57 17 662267 выдан 06.12.2017 отделом УФМС России по Пермскому краю в Свердловском районе гор. Перми), почтовый адрес: г. Пермь, ул. Коломенская, д. 19, кв. 141

размещение объекта «Нестационарные объекты для организации обслуживания зон отдыха населения (пункты проката инвентаря)»

на землях государственная собственность на которые не разграничена на срок 11 месяцев с 24.06.2023г. по 23.05.2024г.

Местоположение: Пермский край, Пермский муниципальный округ, с. Хохловка, ул. Береговая

Приложение: схема предполагаемых к использованию земель или части земельного участка.

1. Без права возведения объектов капитального строительства, без права возведения ограждения, с правом свободного доступа неограниченного круга лиц, соблюдение чистоты и порядка на прилегающей территории.
2. В соответствии с абз. 2 п. 8.2. Положения о порядке и условиях размещения объектов на землях или земельных участках, находящихся в государственной или муниципальной собственности, на территории Пермского края без предоставления земельных участков и установления сервитутов, публичного сервитута, утвержденного постановлением Правительства Пермского края от 22.07.2015 № 478-п, при прекращении действия решения о размещении объектов размещенные объекты демонтируются заявителем за счет собственных средств в срок не позднее 14 календарных дней с даты получения письма Комитета имущественных отношений администрации Пермского муниципального округа о прекращении действия решения о размещении объектов.

Заместитель председателя комитета  
имущественных отношений администрации  
Пермского муниципального округа



М.В. Королева

(подпись, печать)



# Схема предполагаемых к использованию земель или частей земельного участка

Объект: Негазифицируемые объекты для организации обслуживания зон отдыха населения (пункты проката инвентаря)

Местоположение: Пермский край, Пермский муниципальный район, Холтовское сельское поселение, с. Холтовка, ул. Береговая

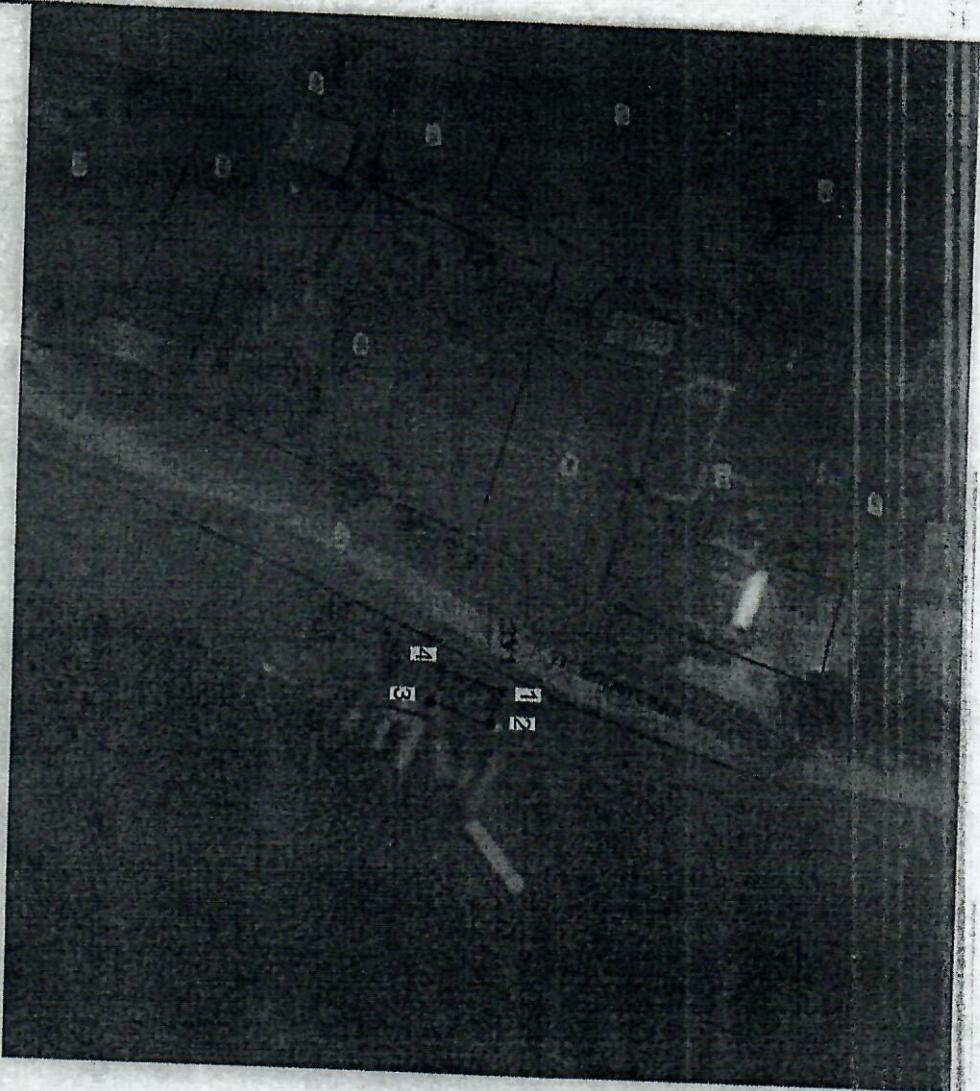
Площадь земель или частей земельного участка, кв. м.: 45 кв. м.

Категория земель: земли населенных пунктов

Вид разрешенного использования: земельные участки (территории) общего пользования

## КАТАЛОГ КООРДИНАТ СК МСК-59, Зона 2

Обозначение характерных точек	Координаты, м	
	X	Y
1	545592.45	2232626.98
2	545590.92	2232631.74
3	545582.35	2232628.99
4	545583.88	2232624.23
1	545592.45	2232626.98



### Условные обозначения:

ЗУ1	Условный номер земель, предполагаемых к использованию
—	Вновь образованная часть границы, сведения о которой достаточны для определения ее местоположения
—	Существующая часть границы, местоположен в ГИИ сведения о которой достаточны для определения ее местоположения
—	Граница кадастрового деления
478	Кадастровый номер земельного участка, сведения о котором имеются в ГИИ
59:32:2400001	Номер кадастрового квартала
•	Характерная точка границы земель, предполагаемых к использованию
1	Обозначение характерной точки границы земель, предполагаемых к использованию

Описание границ смежных  
землепользователей:

Смежных  
землепользователей нет.

Масштаб 1:1000

Заявитель:

МЛТ  
(для юридических лиц)

(подпись, расшифровка подписи)